



System okiennie-drzwiowy

MB-70B

System **MB-70B** został zaprojektowany głównie z myślą o potrzebach rynku belgijskiego. Jest oparty na sprawdzonym, rozbudowanym i cenionym systemie okiennie-drzwiowym MB-70HI. Odpowiednią izolacyjność konstrukcji zapewniają w nim profilowane przekładki termiczne oraz dodatkowe elementy izolacyjne wewnątrz aluminiowych kształtowników. Istotną cechą budowy wewnętrznej okien i drzwi jest 2 mm szczelina wentylacyjna pomiędzy pakietem szklanym a wkładem izolacyjnym, funkcjonującym przy krawędzi szyby, wzdłuż jej całego obwodu.

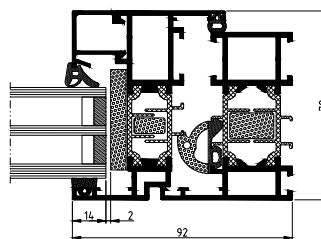
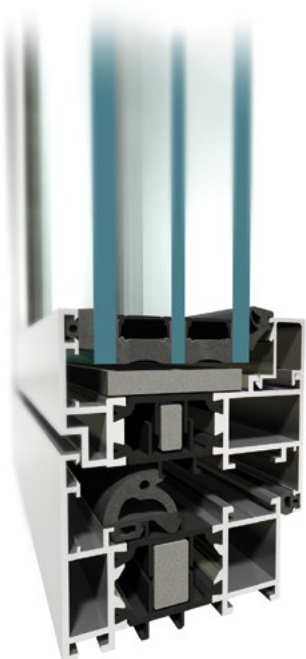
System pozwala na budowę różnych konstrukcji okien i drzwi oraz stosowanie w nich wypełnień o szerokim zakresie grubości, możemy zatem uzyskiwać produkty o bardzo dobrych właściwościach, dostosowanych do konkretnych potrzeb danego obiektu.

System **MB-70B** posiada certyfikat ATG wydany przez belgijski instytut badawczy UBAtc.

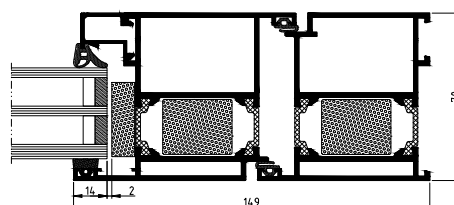
▪ U_w od 0,8 W/(m²K)

▪ certyfikat ATG wydany przez UBAtc





przekrój przez okno



przekrój przez drzwi

FUNKcjONALNOŚĆ I ESTETYKA

- różnorodność funkcji okien, dostosowana do potrzeb użytkowników
- możliwość gięcia profili i budowy okien łukowych
- podstawowy zakres profili umożliwia wykonywanie okien stałych, rozwieranych i uchylno-rozwieranych
- drzwi 1-skrzydłowe otwierane na zewnątrz lub do wewnątrz
- szeroka gama okuć
- możliwość budowy konstrukcji dwukolorowych: profile mogą mieć inny kolor od strony zewnętrznej i inny od strony wewnętrznej



DANE TECHNICZNE	MB-70B OKNA	MB-70B DRZWI
Głębokość ramy	70 mm	70 mm
Głębokość skrzydła	79 mm	70 mm
Grubość szklenia	23,5 – 62 mm	14,5 – 53,5 mm
MIN. SZEROKOŚĆ WIDOKOWA KSZTAŁOWNIKÓW		
Rama	47 mm	51 mm
Skrzydło	32 mm	72 mm
MAX WYMIARY I CIĘŻARY KONSTRUKCJI		
Max wymiary skrzydła (HxL)	H do 2400 mm L do 1600 mm	H do 2374 mm L do 1100 mm
Ciężar skrzydła	130 kg	160 kg
TYPY KONSTRUKCJI		
Dostępne rozwiązania	okno stałe, rozwierane, rozwierano-uchylne, 1- i 2-skrzydłowe	drzwi jednoskrzydłowe otwierane na zewnątrz i do wewnątrz

PARAMETRY TECHNICZNE	MB-70B OKNA	MB-70B DRZWI
Przepuszczalność powietrza	klasa 4, EN 1026:2001; EN 12207:2001	
Odporność na obciążenie wiatrem	do klasy C5, EN 12211:2001; EN 12210:2001	do klasy C3, EN 12211:2001; EN 12210:2001
Wodoszczelność	9A, EN 1027:2001; EN 12208:2001	8A, EN 1027:2001; EN 12208:2001
Izolacyjność termiczna	U_w od 0,8 W/(m ² K)	U_d od 1,2 W/(m ² K)
Odporność na uderzenia	–	klasa 4

* - U_w dla okna MB-70B o wymiarach 1,23 x 1,48 m ze szkłem $U_g=0,5$ W/(m²K) z ramką Chromatech Ultra
 ** - U_d dla drzwi MB-70B o wymiarach 1,23 x 2,18 m ze szkłem $U_g=0,5$ W/(m²K) z ramką Chromatech Ultra