



Justeringsanvisning

Skötselråd

Underhållsinformation

Detta fönster är utrustat med tvåvägsbeslag TBT / DK av fabrikat Winkhaus. Beslaget är lätt att manövrera med god funktion vid rätt skötsel och injustering. Genom val av hög materialkvalitet och en väl utvecklad produktionsteknik borgar för lång livslängd.

Skötselråd

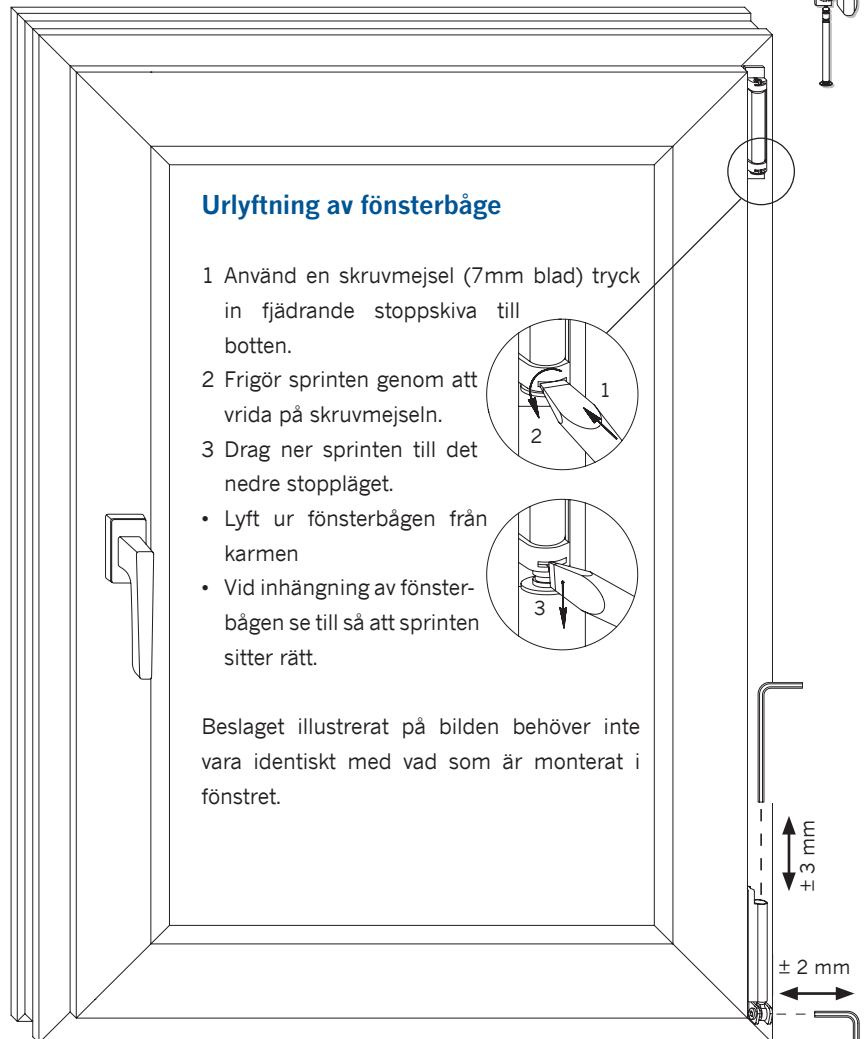
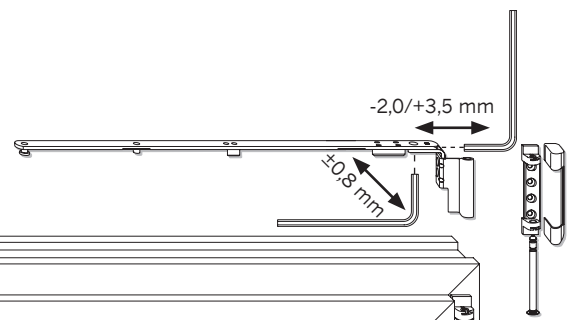
Låsbeslagets ingående delar skall kontrolleras regelbundet för att försäkra sig för ett långvarigt brukande.

Följande underhåll skall utföras årligen: Alla rörliga delar samt alla slitytor på beslaget skall påföras fett, använd enbart rengörings-/ underhållsmedel som inte påverkar korrosionsskyddet på beslagsdelarna.

Justeringsarbeten på beslaget-speciellt runt gångjärnsdelarna och saxarmen, utbyte av beslagsdelar samt ur och ihängning av fönsterbågen skall utföras av en fackman. När någon form av ytbehandling typ målning av fönster / fönsterdörren skall utföras, var noga med att skydda samtliga beslagsdelar.

Råd till Fackman:

V.V. överlämna bif. Underhållsinformation till slutkund.



Justeringsmöjligheterna på denna sida skall endast utföras av en fackman.

Eran Winkhaus partner

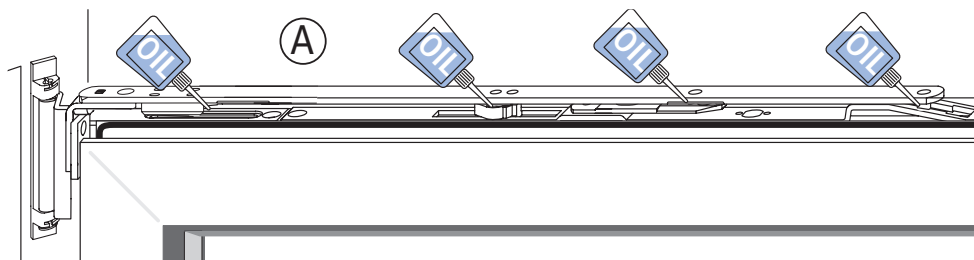


Fig. 1

Saxarmen måste smörjas årligen tillsammans med alla kontaktytor mot kopplingsknan upptill, syrafri olja droppas vid punkter enl. fig 1.

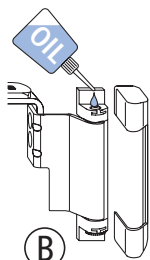


Fig. 2

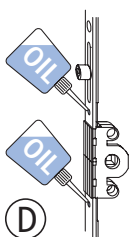


Fig. 3

Karmfäste och spanjolett måste årligen inoljas. Vid behov tag bort kåpan till karmfästet - För på en droppe olja, ytterligare ställen där olja skall påföras (se. fig. 2) är vid låskolvarna och över och under låshuset. (se fig. 3)

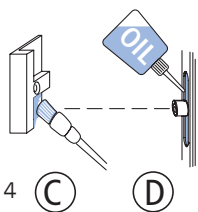


Fig. 4

Beslagsdelarna måste inoljas en gång per år använd vaselin alt annat passande fett på kontaktytor (se fig 4,5,6).

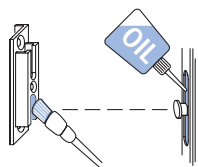


Fig. 5

Glidytan på låskolvarna (D) måste inoljas med en syrafri olja.

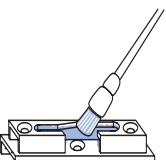
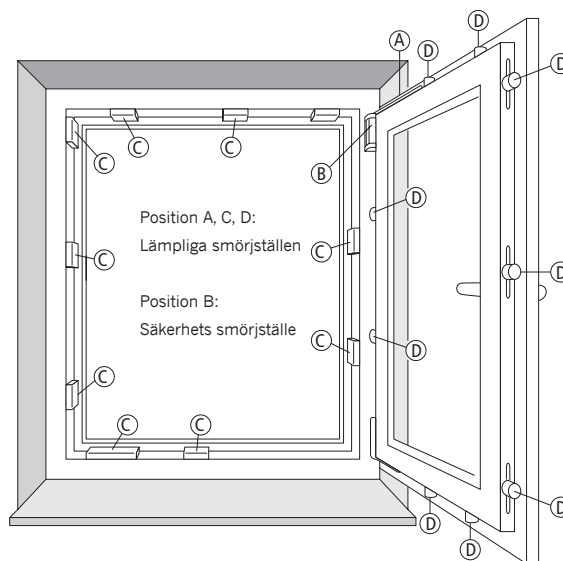


Fig. 6



Viktigt:

Beslaget illustrerat på bilden behöver inte vara identiskt med vad som är monterat i fönstret.



Säkerhet-Viktigt: Lyft aldrig ur en båge för underhåll! Urlyftning av fönsterbåge får endast göras av fackman.

Inställning av stängningskraften.

Stängningskraften / tätheten på fönstret kan enkelt regleras manuellt genom inställning av de excentriska låskolvarna (D). Antalet låspunkter varierar med storlek på fönstret.

Reglering av stängningskraften mellan båge & karm, genom manuell vridning av excentriska låskolvar.

1. Drag ut
2. Ställ in önskat läge.+/- 0,8mm
3. Låt kolven fjädra tillbaka

